



I-activate ang iyong SIM card para konektado ka palagi sa iyong mga mahal sa buhay!

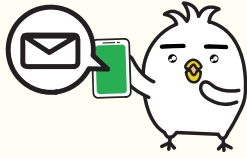


TAG VNM
IDN NPL

1 Install eSIM/ SIM card

eSIM

1. Buksan ang iyong email para sa detalye nang pag-install



2. I-scan ang QR code o buksan ang URL Link sa email



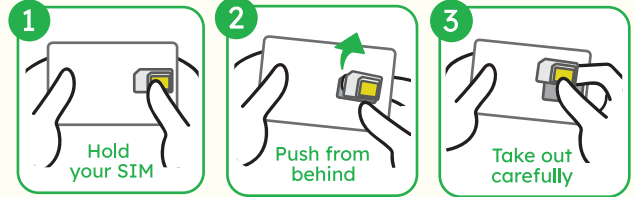
or



URL link

SIM card

1. Maingat na ilabas ang SIM card



2. Ipasok ang SIM Card

- 1 I-off ang iyong device
- 2 Ipasok ang SIM card sa iyong device
- 3 I-on ang iyong device at tapos na

2 Gawin ang APN settings *Para sa Voice SIM

iOS

\ Scan QR /



- 1 I-connect ang iyong device sa internet
- 2 I-scan ang QR code para ma-download ang QR code
- 3 Buksan ang "Setting," "Cellular," at i-enable ang "Mobile date communication"

Android



APN name	4gn.jp	Password	smiles
Username	smiles@c	Authentication type	CHAP or PAP

- 1 Pumunta sa settings, buksan ang "Network & internet" at i-tap ang "Mobile Network"
*Kung hindi naka-display ang "Network & internet", isulat ang "APN" o "Access points name" sa bar na nasa itaas.
- 2 I-tap ang "Access Point Name", at "New APN" o "+" mula sa itaas
- 3 Ilagay ang setting details ng APN na nasa chart at i-save.
- 4 I-off anf Wi-Fi sa iyong device at i-on ang "Mobile Date Network" para ma-test ang iyong connection



< May issue pa rin? Tingnan ang aming troubleshooting guidelines

www.smilesconnect.com support.jp@smilesconnect.com

