



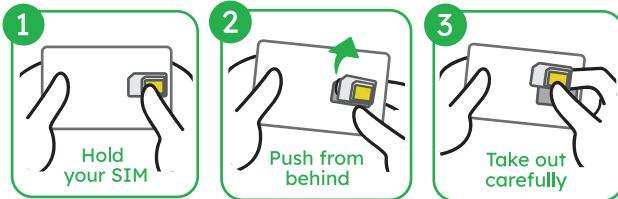
Hãy **kích hoạt thẻ SIM** và kết nối với những người thân yêu của bạn! /



TAG VNM
IDN NPL

1 Lắp thẻ SIM

1. Lấy thẻ SIM



2. Lắp thẻ SIM vào thiết bị

- 1 Tắt nguồn thiết bị của bạn
- 2 Lắp thẻ SIM vào khay sim của thiết bị
- 3 Bật lại thiết bị của bạn và hoàn tất

2 Lakukan pengaturan APN

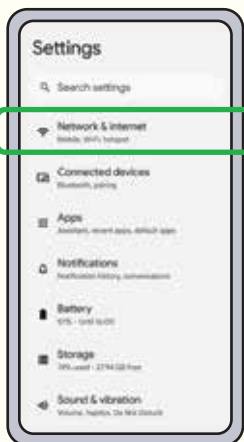
iOS

Quét mã QR /



- 1 Kết nối thiết bị của bạn với internet
- 2 Tải xuống cấu hình APN bằng cách quét mã QR
- 3 Bật dữ liệu bằng cách đi tới "Cài đặt", "Di động" và bật "Kết nối dữ liệu di động".

Android



Tên APN	Plus.4g	Mật khẩu	4g
Tên đăng nhập	Plus	Loại xác thực	CHAP

- 1 Đi tới cài đặt, sau đó chọn "Mạng & internet" và chọn "Mạng di động".
*Nếu "Mạng & internet" không được hiển thị, hãy nhập "APN" hoặc "Tên điểm truy cập" vào thanh công cụ phía trên
- 2 Chọn "Tên điểm truy cập", sau đó chọn "APN mới" hoặc dấu "+" để thêm.
- 3 Nhập chi tiết cài đặt APN theo hiển thị trong biểu đồ và lưu lại.
- 4 Vui lòng tắt Wi-Fi trên thiết bị của bạn, bật "Mạng dữ liệu di động" và kiểm tra kết nối của bạn.



< Bạn vẫn gặp sự cố? Hãy xem hướng dẫn của chúng tôi.

www.smilesconnect.com support.jp@smilesconnect.com